

Güterverkehr auf die Schiene zwischen Gewerbegebiet Breite Straße und der A52

Die Idee, dem Gewerbegebiet zwischen Hofstraße und Breitstraße einen neuen Zugang zu geben, über die Schiene.

Dazu kann in diesem Gebiet die Verladung von Aufliegern auf das Cargo-Beamer System erfolgen.

Ausfahrtverkehr:

Die Wannens werden im Gewerbegebiet mit den Sattelaufliegern beladen mit den über den HBF MG bis zur A52 AS Nord gefahren und dort abgeladen und über die A52 geht es dann als LKW weiter.

Ankunftsverkehr:

Ankommende LKWs werden hier auf die Cargo-Beamer Wannens gefahren und zum Gewerbegebiet mitgenommen.

Ob es eine weitere Möglichkeit gibt diesen Cargo-Beamer Waggon weiter auf der Schiene fahren zu lassen, muss dann noch geklärt werden. Die Möglichkeit sollte aber geplant werden.

Güterverkehr auf die Schiene zwischen Gewerbegebiet Breite Straße und der A52

Vorteile:

1. Bedeutend weniger LKWs im Stadtgebiet
2. Schnellere Anbindung an die Autobahn.
3. Bündelung der Anfahrten und Abfahrten nach Bedarf
4. Fahrtzeiten der LKW Fahrer innerhalb der Stadt werden eingespart.

Weiterhin:

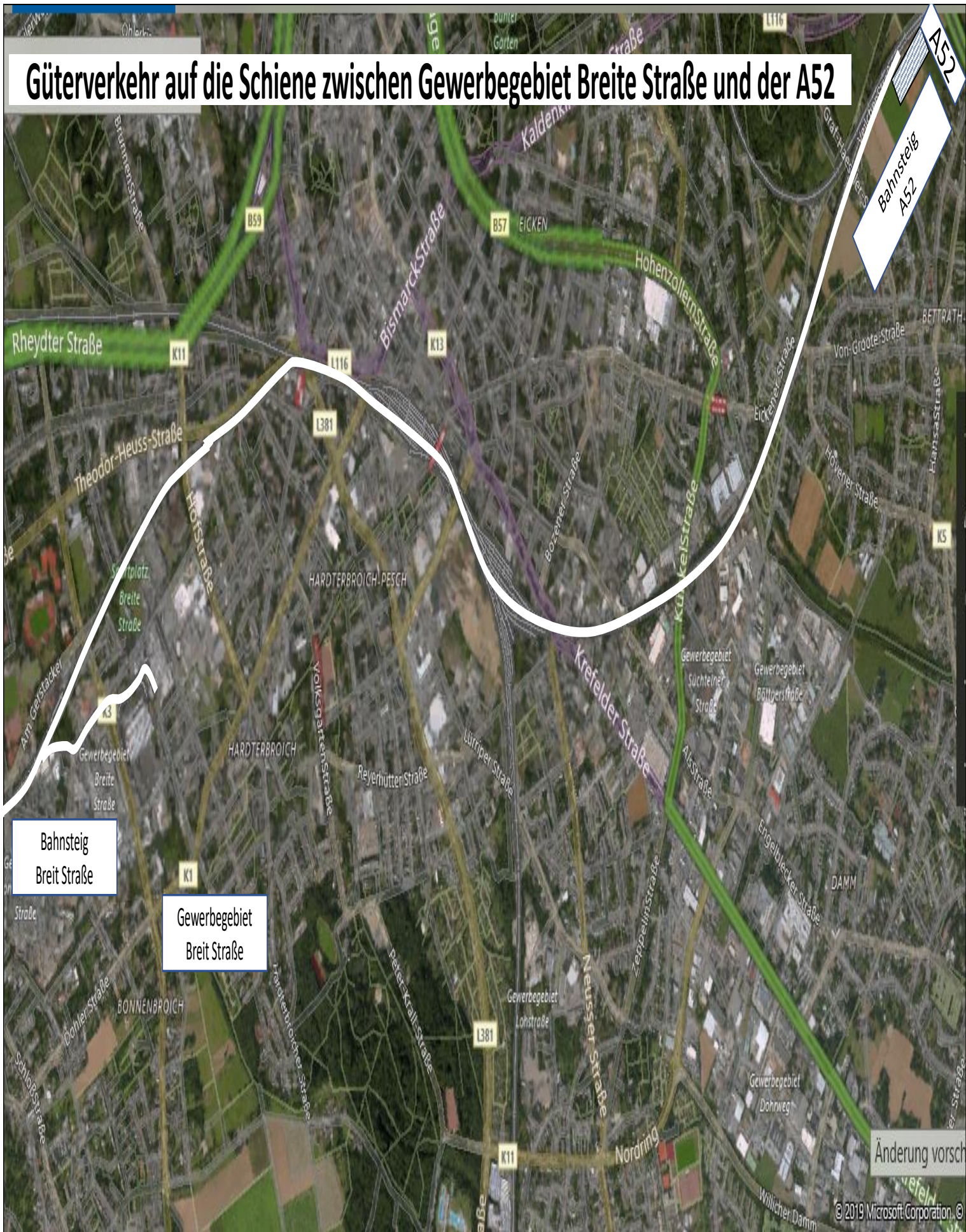
5. Nach Fertigstellung der Brücke Schloss Rheydt, wird die Ritterstraße und Rukes wieder als LKW Route genutzt. Die Menschen in diesem Bereich werden massiv darunter leiden und sich beschweren.

Zu prüfen ist auch der Weg von der Landgrafenstraße bis zur A52

Güterverkehr auf die Schiene zwischen Gewerbegebiet Breite Straße und der A52

1. Ein Sattelaufleger wird in den Firmen beladen
2. Mit einer Sattelzugmaschine wird der Sattelaufleger zum Cargo-Beamer Bahnsteig gefahren direkt auf eine bereitstehende Wanne.
3. Die Sattelzugmaschine fährt zum nächsten Sattelaufleger, in diesem Bereich, d.h. mehrere Firmen teilen sich eine Sattelzugmaschine.
4. Der Kleinzug fährt ein, lädt ca. 4 Wannen aus und 4 Wannen auf. Nach ca. 15 Min fährt der Kleinzug gem. Fahrtzeiten wieder ab.
5. Bei der Ankunft an A52 werden die 4 Wannen ausgeladen und 4 neue fertige Wannen werden aufgeladen. Der Kleinzug fährt wieder zurück.
6. Am Bahnsteig der A52 werden die 4 Sattelaufleger von Sattelzugmaschinen abgeholt
7. Am Bahnsteig Breits Straße, fährt die Sattelzugmaschine die 4 Sattelaufleger zu den jeweiligen Firmen.

Güterverkehr auf die Schiene zwischen Gewerbegebiet Breite Straße und der A52





Cargo-Beamer Technik, Wanne wird entladen

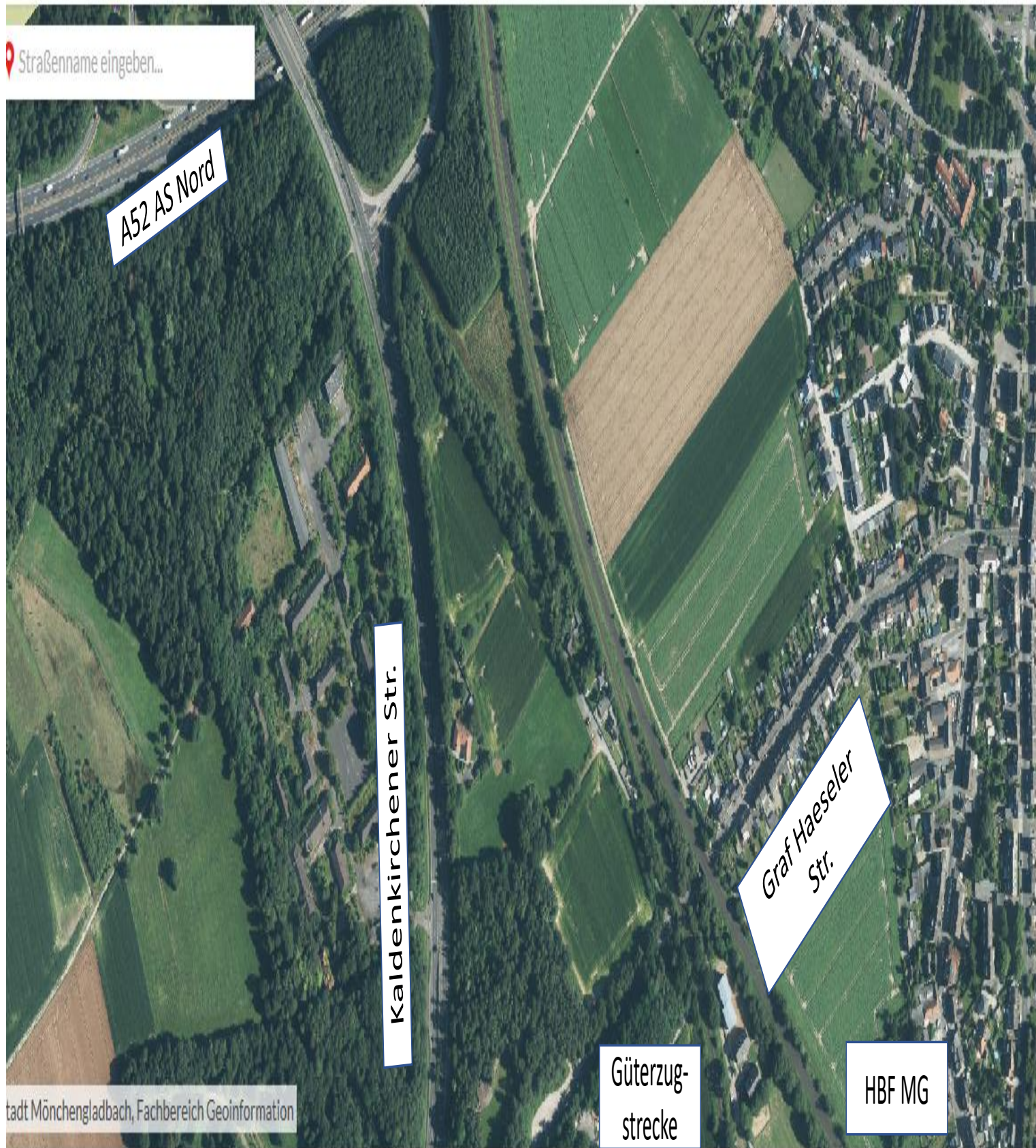
Effizienz auf kleinstem Raum

Wo weniger Platz ist, arbeitet das Modul erfolgreich einseitig mit nur einer Park Spur. Die Breite des Moduls beträgt dann nicht einmal 16 Meter. Die Terminals sind platzsparend und modular aufgebaut. Die Grundform eines Moduls besteht aus einem Gleis in der Mitte mit einer Park Spur auf jeder Seite.

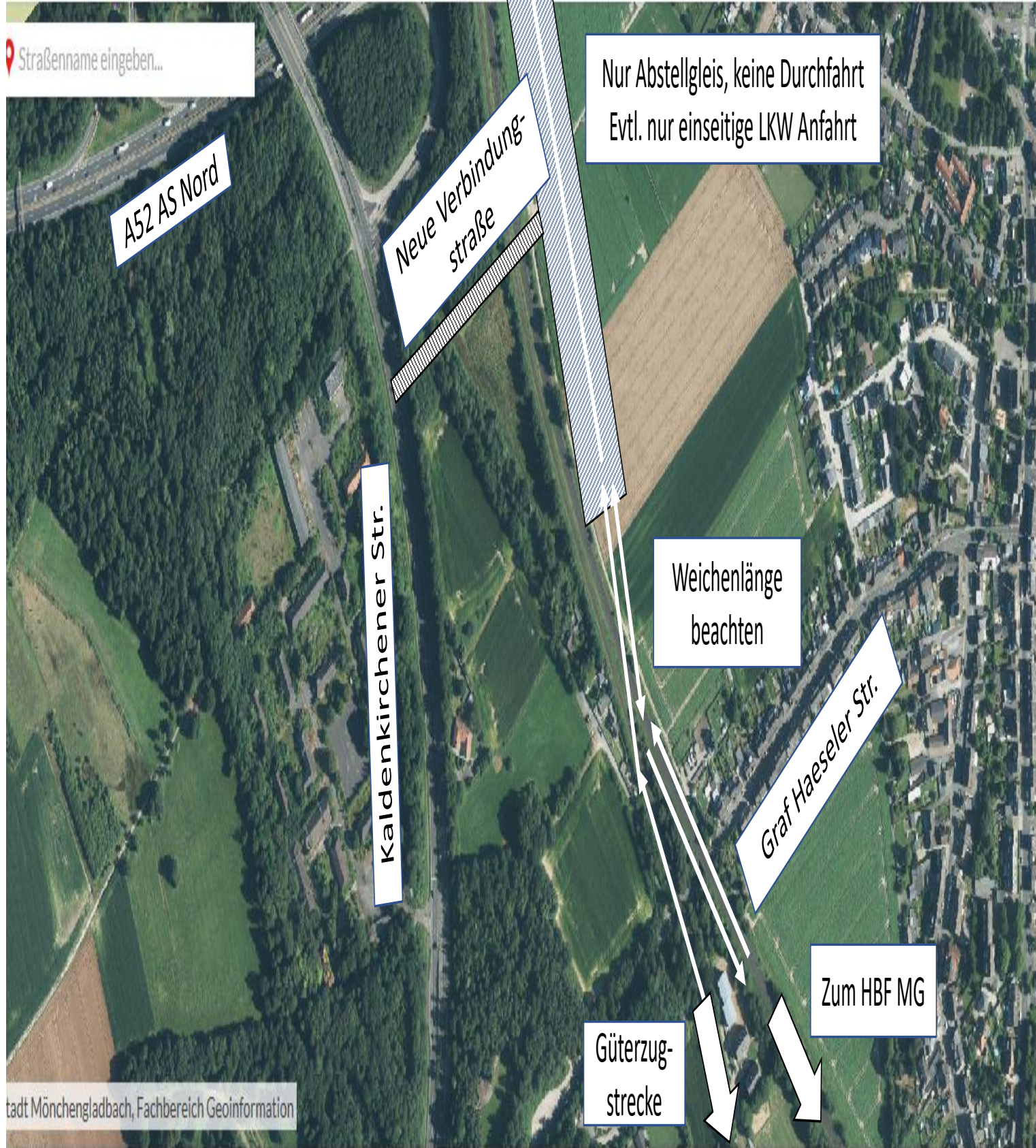
Die Sattelaufleger müssen bei dieser Technik nicht Kranbar sein.

Es können auch andere Fahrzeuge aufgeladen werden, die auf der Wanne Platz haben. Z. B. 2 Kleinlaster.

Bei beiden Haltepunkten soll es möglich sein, nur an einer Seite die Wanne zu befahren.
Also müssen die Wannen auch ohne Waggon auf die andere Seite gelangen



Stadt Mönchengladbach, Fachbereich Geoinformation



Wahrscheinlich müssten 12 Cargo-Beamer Wanne angeschafft werden und 4 Waggon

8 stehen an den beiden Standorten und 4 sind auf der Strecke.

Die Be- und Entlade Zeit beträgt insgesamt ca. 15 Min.

Fördermittel müssen noch beantragt werden, sowie die Möglichkeit diesen Streckenabschnitt entsprechend zu nutzen in Abstimmung mit dem Fahrplänen.

Der Umschlagsplatz an der A52 sollte auch für die Güterzugstrecke erreichbar sein. Sollte sich dieses positiv gestalten, könnten weitere entsprechend Anlagen aufgebaut werden.

Vielen Dank Jürgen Mülders