

feinspur.design

Willkommen bei unseren Referenzen



## Rolls Royce Dekoration 2004

Rolls Royce verbindet Qualität mit Klasse.  
Die Veranstaltungsfläche beträgt 500 qm.

Tätig als Dekorateur und Lichttechniker.

Auf der Fläche der Kölner Rolls Royce Filiale wurden Verkaufsfächen, Autowerkstatt und Außenbereich zum Event umgestaltet.

Die Räume wurden mit rotem, dickem Samt in Galaraffung neu eingekleidet und Hebebühnen mit einigen Fingerfertigkeiten zu Theken umdekoriert.

Bodenbeleuchtung in warmen Ambertönen wurden nach Plan temporär für die Veranstaltung installiert.

Deckenbeleuchtung mit bewegten und speziellen Leuchtsystemen für den gediegenen Tanzbereich montiert.

Der Aussenbereich mit rotem Teppich, Publikumsabspernung und Filmlicht auf Stativen gab der Veranstaltung einen medialen, und mondänen Touch.

Aussteller wie Davidoff, Swarovski, Moët und Breitling als auch der Kunde selbst waren begeistert.





## MadCity Köln 2011

MadCity hat im Rahmen der Pop Stars von Sat 1  
Auf einer Fläche von 500 qm werden Tanzkurze in  
verschiedenen urbanen Ausprägungen angeboten.

Tätig als Designer in Bereich Studio.

Ablaufplanung.

Entwicklung eines eigenen Farbkonzeptes für das  
Tanzstudio.

Detailvorgaben für die Farbanwendung in den einzelnen  
Räumen.

Thekengestaltung und Materialwahl.

Beratung der Möblierung.

Gestaltung des Tanzsaals

Deckensegelplatzierung, Auswahl und Konfektionierung  
der Stoffe.

Objeklichtsetzung und Lichtobjektplanung.





## Samsung Photokino Köln 2014

Samsung ist der größte Aussteller auf der Photokino Köln.  
Die Standfläche beträgt 2500 qm.

Tätig als Veranstaltungstechniker, Schwerpunkt Licht mit  
Höhenarbeiten.

Strukturierung des Veranstaltungsmaterials  
Montage des Traversenrasters am Boden und  
Vorverkabelung

Einhängen der verschiedenen Lichtsysteme  
Hochfahren des Rasters und Anschlagen an den  
Messehängepunkten

Letzte Verbindungsstrecken mit Steiger hochfahren und  
montieren.

Ausgefeiltere Montagen und Lichtpositionierung unter der  
Decke.

Einleuchten des Standes.

Abbau nach Messeende.







## Sidarta Club Köln 2006

Die Sidarta Street Food Bar hat zum Clubben und Loungen erweitert.  
Auf einer Fläche von 75 qm.

Tätig als Designer Im Bereich Club Bar lag die Herausforderung darin auf kleinem Raum beiden Anforderungen gerecht zu werden.  
Planung und Gestaltung der Räumlichkeiten nach Anlehnung zur Street Food Bar.  
Raumneustrukturierung und Podesterrreeinbau.  
Planung und Gestaltung von Decke, blattgoldpattinierten Wänden und goldglitterpigmentiertem Boden.  
Konzeption von Theke und Thekenhintergrund.  
Individuelle Sitzmöbel für die Benutzung von Lounge- und Clubmodus.  
Konzeption und Umsetzung von Lichtobjekten.  
Projektbetreuung.





## Konzerte 1999 - 2015

Konzerte diversester Couleur. Von kleinen Konzerten im Kölner Stadtgarten mit 300 Gästen bis zu Megakonzerten von 80.000 Besuchern im In- und Outdoorbereich, sowie Festivals in 16 Jahren alles dabei.

Tätig deutschlandweit auf Flächen von 200 qm bis 20.000 qm.

Tätig als Bühnenhandwerker, Veranstaltungstechniker, Climber oder Logistiker.

Tagesproduktionen und Wochenproduktionen.

Load in, load out.

Logistik und Koordination vor Ort.

Auf- und Abbau von Layer- und Büttec-Bühnen in allen Größen bis 30 Meter Breite

Alle Gewerke von Licht, Video, Ton, Backline, Dekoration, Set-Bau, Side- und Stage-Crew.

Robbie Williams

Rolling Stones

ACDC

Die Ärzte

Die Toten Hosen

Rock am Ring

Summer Jam





## Tatorte Passagen Köln 2008

Tatorte gehört zum Designbrennpunkt Ehrenfeld und ist aus den Kölner Passagen Anfang Januar nicht mehr wegzudenken.

Die Fläche von 1000 qm wurde von 20 Ausstellern zur „Spurensicherung“ genutzt.

Tätig als Designer entwarfen wir ein werbewirksamen und eleganten Präsentationsrahmen.

Aus Holz gefertigt, auch für andere Präsentationsformate herstellbar.

Mit Stoff bespannt und 1000 weiteren optischen Möglichkeiten.

Mit einem eigens entwickelten Verschluss.

Leicht präsentiert und doch Diebstahlsicher.





## Hankook DTM 2015

Hankook beliefert alle Rennställe auf der DTM mit Reifen.  
Hankook präsentiert sich im Doppelstock auf 400 qm.

Tätig als Licht- und Veranstaltungstechniker.  
Realisation der Hausverkabelung.  
Montage der Licht- Ton- und Videotechnik.  
Aufbau der Veranstaltungsbühne.  
Lichtkonzeption und Einleuchten nach Hausfarben von  
Hankook







## The English Shop Bonn 2014

The English Shop ist einer der größten internationalen Lebensmittelshops in Deutschland.  
Auf einer Fläche von 120 qm in Bonn.

Tätig als Designer im Bereich Shop Design  
Nutzungsänderung und Entkernung  
Wände neu verschalt  
Entwicklung des neuen Corporate Designs für TES und  
Anwendung im Shop  
Inneneinrichtungsplanung nach POS  
Regelbestückung  
Individuelle Kassenbereichsplanung, Produktion und  
Montage.  
Auswahl neuer Böden  
Deckenlichtplanung mit Ergo Schienensystem und  
Einleuchten  
Tonplanung  
Bauablaufplanung  
Kundenkommunikation  
Betreuung vor Ort  
Regelung aller Notwendigkeiten Telekom etc.  
Komplettmanagement  
Kostenplanung und alle Projektregelungen  
Aussenreklamengestaltung  
Gestaltung von Präsentationsflächen im Shop





## Pellikaan Messestand 2007

Auf einer Fläche von 50 qm.

Tätig als Stand- und Messebauer.

Hebeboden, Standverkabelung, Teppichlegen und  
Standkantenmontage.

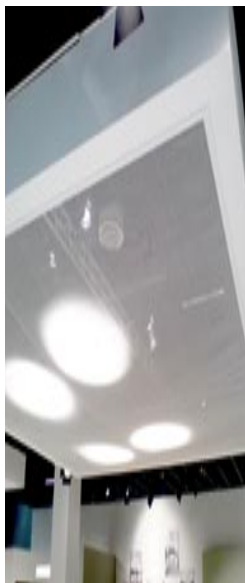
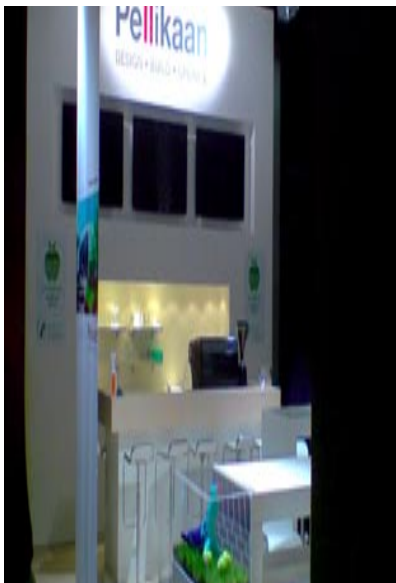
Bestückung der Traversen und Anschlagen an den  
bestellten Messehängepunkten.

Lichtsetzung und Einleuchten des Standes.

Möbel stellen, Theke montieren.

Grafiken auftrucken, Banner abhängen und Monitore für  
Werbefilme anbringen.

Auf und Abbau.



## Silvester Gala 2006

Das Parkhotel Schloss Hohenfeld ist wunderschön am Rande Münsters gelegen. Mit seinen herrschaftlichen Gebäuden und wunderschönem Ausblick entstand eine besonders festliche Atmosphäre.  
Saalgröße 250 qm





## Karstadt Pop Up 2013

Karstadt hat im Rahmen seiner Feel London Kampagne Shop in Shop Flächen in den sieben deutschen Topfilialen bereitgestellt.  
Standgröße 12 qm

Tätig als Designer im Bereich Shop in Shop.  
Entwicklung eines Pop Up Verkaufsstandes  
Gesamtstandplanung als Stecksystem  
Einzelteilplanung  
Organisation der Herstellung  
Kundenkommunikation  
Finanzplanung  
Tourplanung  
Standrealisation  
Bestückung







## EA games com Köln 2015

EA ist der größte Aussteller der gamescom und belegt die Hallen 5 und 6 der Messe.

In der Halle 5 befindet sich die Business Lounge von EA. Dieser Bereich umfasst 1500 qm.

Tätig als Monteur, Dekorateur und Höhenarbeiter.

Positionierung des Materials

Einmessen des Standes

Hebeboden mit integrierter Bodenverkabelung verlegen

Montage von Wänden, Durchgängen, Räumen und Podesten.

Verteilung und Montage des Mobiliars.

Wandverkleidung mit Stoffen

Anbringung der Brandings in den verschiedenen Räumen.

Aufhängungen der Monitore.

